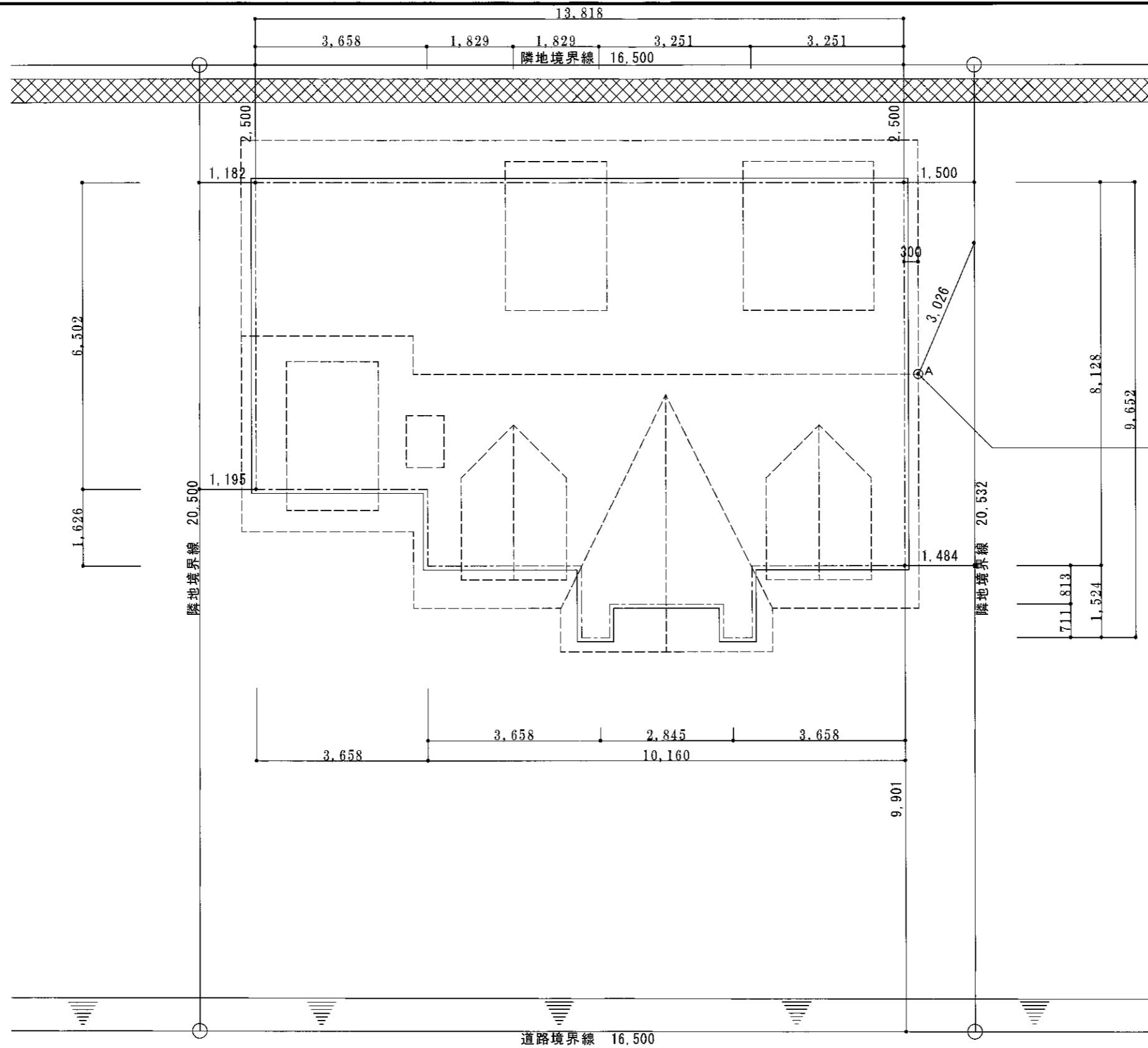


B点：北側斜線水平距離(真北方向水平距離)：2,123  
 地盤面からの北側斜線高さ：5,000+(2,123×1.25)=7,653  
 地盤面からのB点の高さ(樋先高)：6,019  
 北側斜線算定クリアランス：7,653-6,019=1,634 .:OK

A点：北側斜線水平距離(真北方向水平距離)：2,899  
 地盤面からの北側斜線高さ：5,000+(3,661×1.25)=9,576  
 地盤面からのA点の高さ(屋根棟高)：9,548  
 北側斜線算定クリアランス：9,576-9,548=28 .:OK

最高軒高 屋根材高 屋根勾配変換 最高軒高引寸法 屋根勾配下り上り  
 ・樋先高さ  $H=6,160+(184+12+38) \times 1.281 - (550) \times 8/10 = 6,019$   
 ・勾配変換数値： $\sqrt{8 \times 8 + 10 \times 10} \times 1/10 = 1.28062 \rightarrow 1.281$

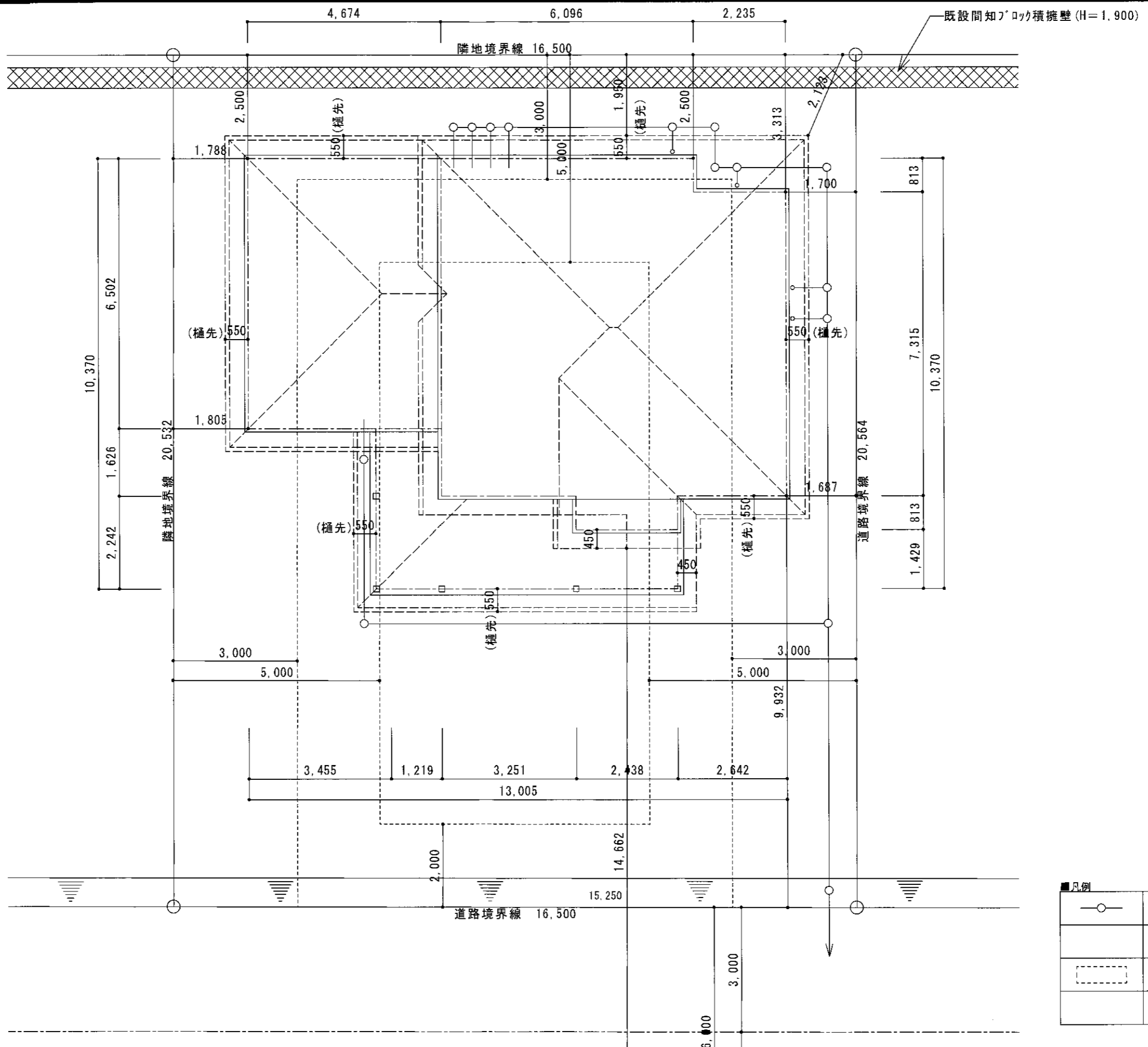
修正	1	施工承認	計画	設計	工事名称	図面名称	図面番号	一級建築士大臣登録第106181号 真中高一
	2	工事確認	校図	3 2 修正1 設計	桜が丘2区画 新築工事	配置図 1/100	A 3	エール構造一級建築士事務所
	3			2010.10.12				一級建築士事務所 埼玉県知事登録(1)第8339号



A点：北側斜線水平距離(真北方向水平距離)：2.646  
 地盤面からの北側斜線高さ：5.000 + (3.026 × 1.25) = 8.782  
 地盤面からのA点の高さ(屋根棟高)：8.655  
 北側斜線算定クリアランス：8.782 - 8.655 = 127 ∴OK

最高軒高 屋根材高 屋根勾配変換 最高軒高引寸法 屋根勾配下り上り  
 ・ 樋先高さ  $H = 6.160 + (184 + 12 + 38) \times 1.281 - (550) \times 8/10 = 6.019$   
 ・ 勾配変換数値： $\sqrt{8 \times 8 + 10 \times 10} \times 1/10 = 1.28062 \rightarrow 1.281$

修正	1	施主承認	工事確認	計画検図	設計	設計	工事名称	図面名称	図面番号	一級建築士大臣登録第106181号 真中富一
	2				3	修正1	桜が丘3区画 新築工事	配置図 1/100	A - 3	ゼンクワシテツクシヤ
	3					2010.10.12				一級建築士事務所 埼玉県知事登録(1)第9339号



凡例